



hebammenART[®]

Affektive Pränatale Begleitung

- Grundkurs - - Expertenkurs -

Leitung: Sabine Friese-Berg

Zielgruppe: Hebammen,
HeilpraktikerInnen,
KörperarbeiterInnen,
PhysiotherapeutInnen,
ÄrztInnen und weitere
Professionen auf Anfrage

Kursformat: Präsenz

**Fortbildungs-
stunden:** 32

Schwangerschaft: 12

Geburt: -

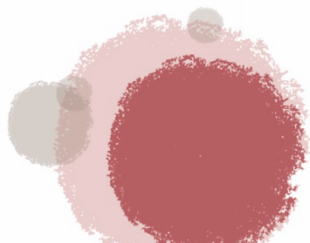
Wochenbett: 7

Fachkompetenz: 13

Darin enthalten 16
Stunden zur Erfüllung
der Fortbildungspflicht
für PraxisanleiterInnen.



Anmeldung über
[www.hebammenart.de/profis/
fortbildungen/](http://www.hebammenart.de/profis/fortbildungen/)
oder den QR-Code scannen.





Inhalte:

Resonanz und Affektiver Kontakt sind eine besondere professionelle Methode der Hebammenbegleitung, in der Kommunikation und Gefühlsansprechbarkeit ein wichtiges gesundheitsförderndes Prinzip darstellen.

In einer Welt voller Technologie und Stress muss die Fähigkeit den Affektiven Kontakt als professionelles Werkzeug einzusetzen, immer wieder geübt, vertieft und aufgefrischt werden.

- Grundlagen des Affektiven Kontaktes
- Das Prinzip der Primärgesundheit von Michel Odent
- Ablauf der Pränatalen Begleitung
- Frühschwangerschaft und Kontaktaufnahme zu Uterus und Kind
- Einbeziehung des Partners

Im Expertenkurs werden diese Inhalte nochmal deutlich vertieft.

Die Fortbildungspunkte gelten je Kurs (Grund- bzw. Expertenkurs).



Anmeldung über
[www.hebammenart.de/profis/
fortbildungen/](http://www.hebammenart.de/profis/fortbildungen/)
oder den QR-Code scannen.

